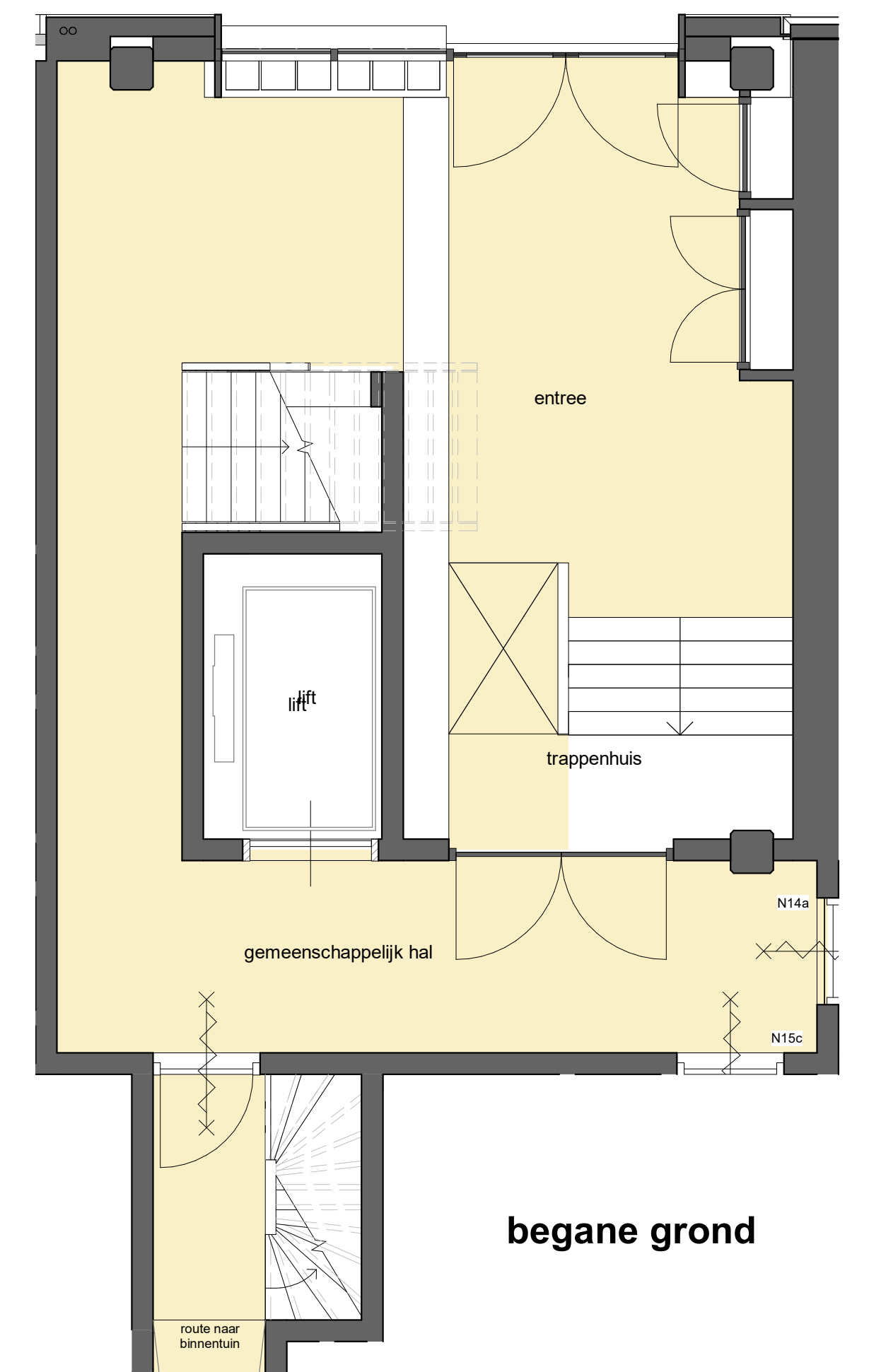
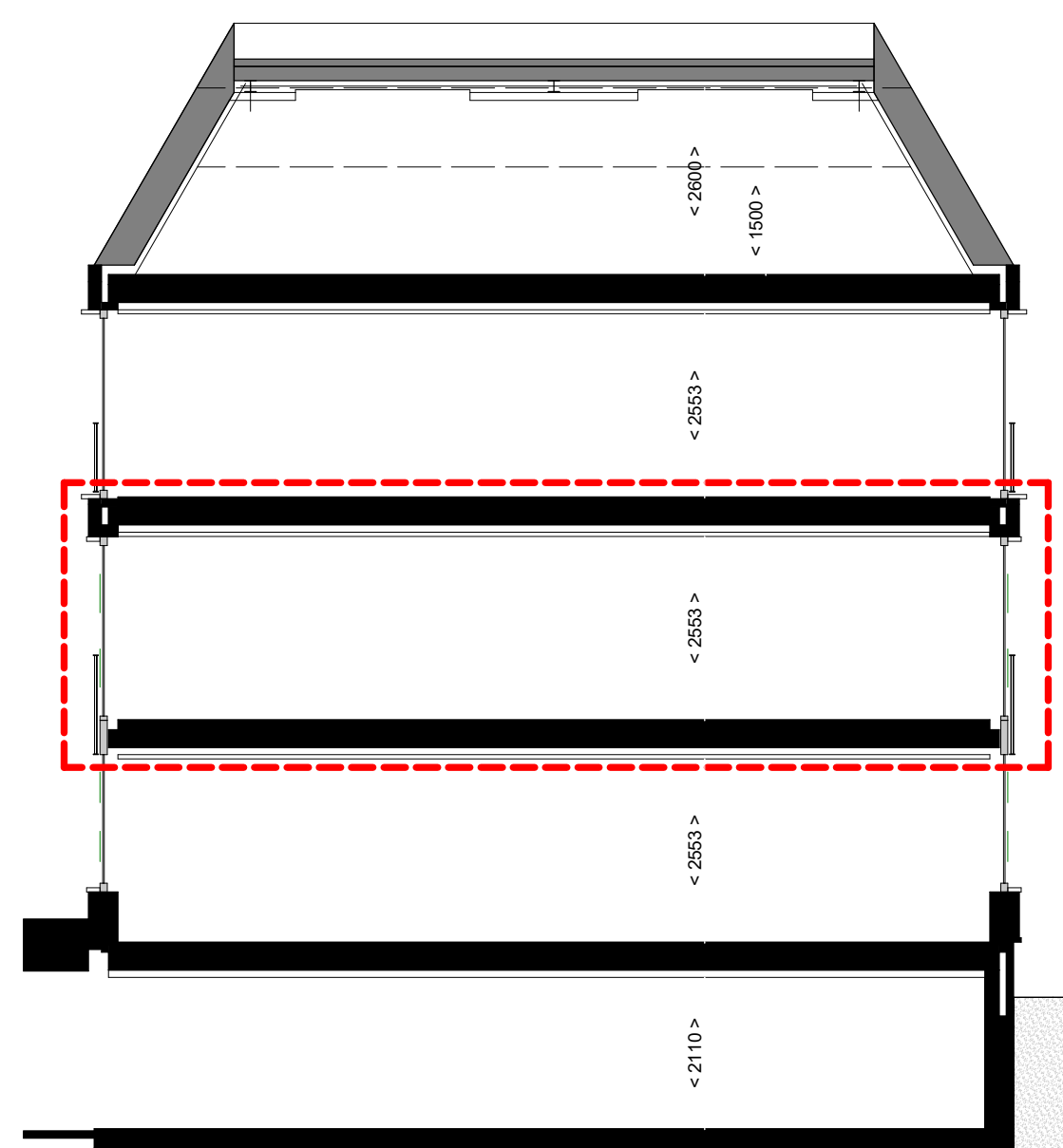
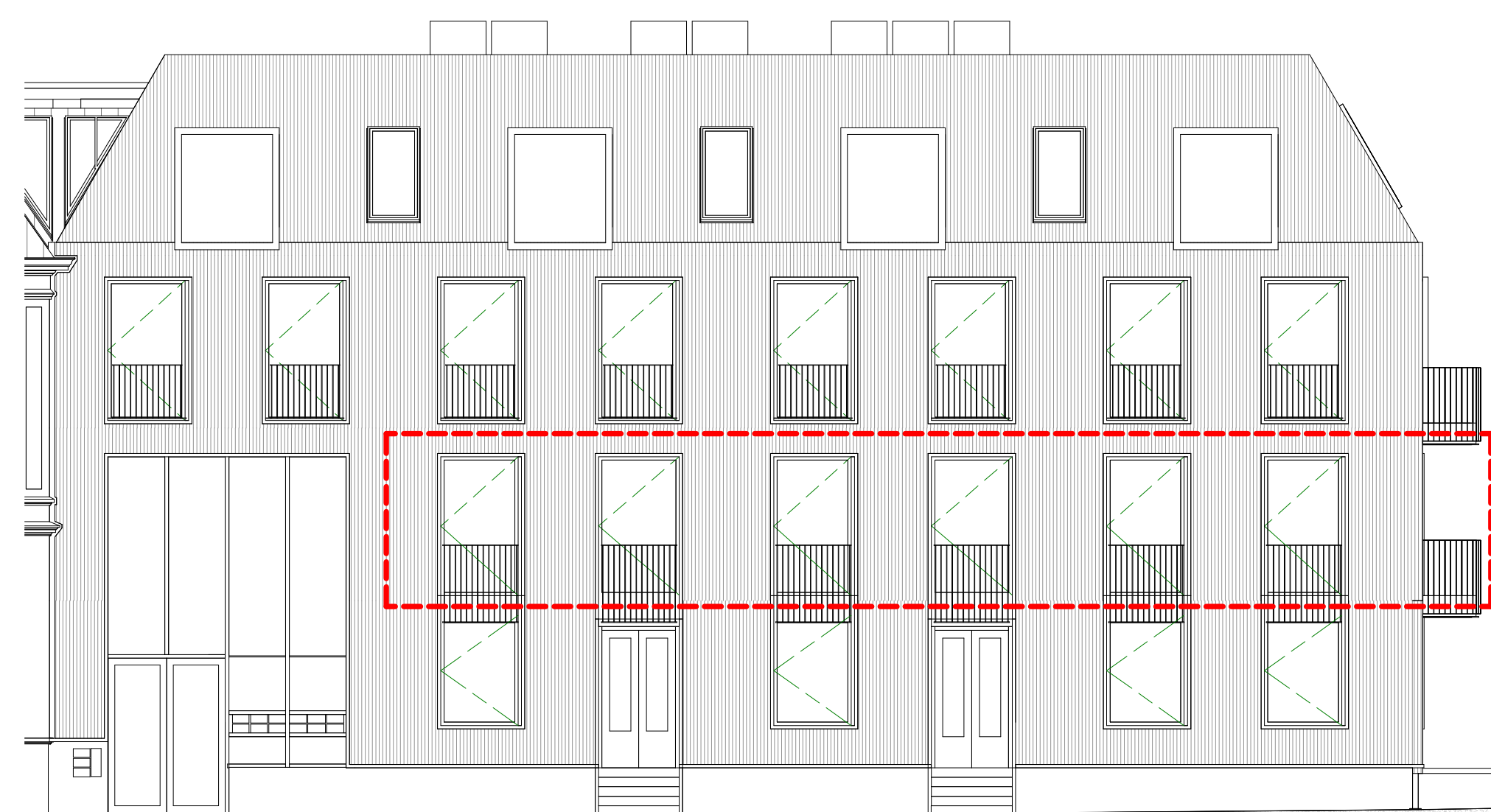
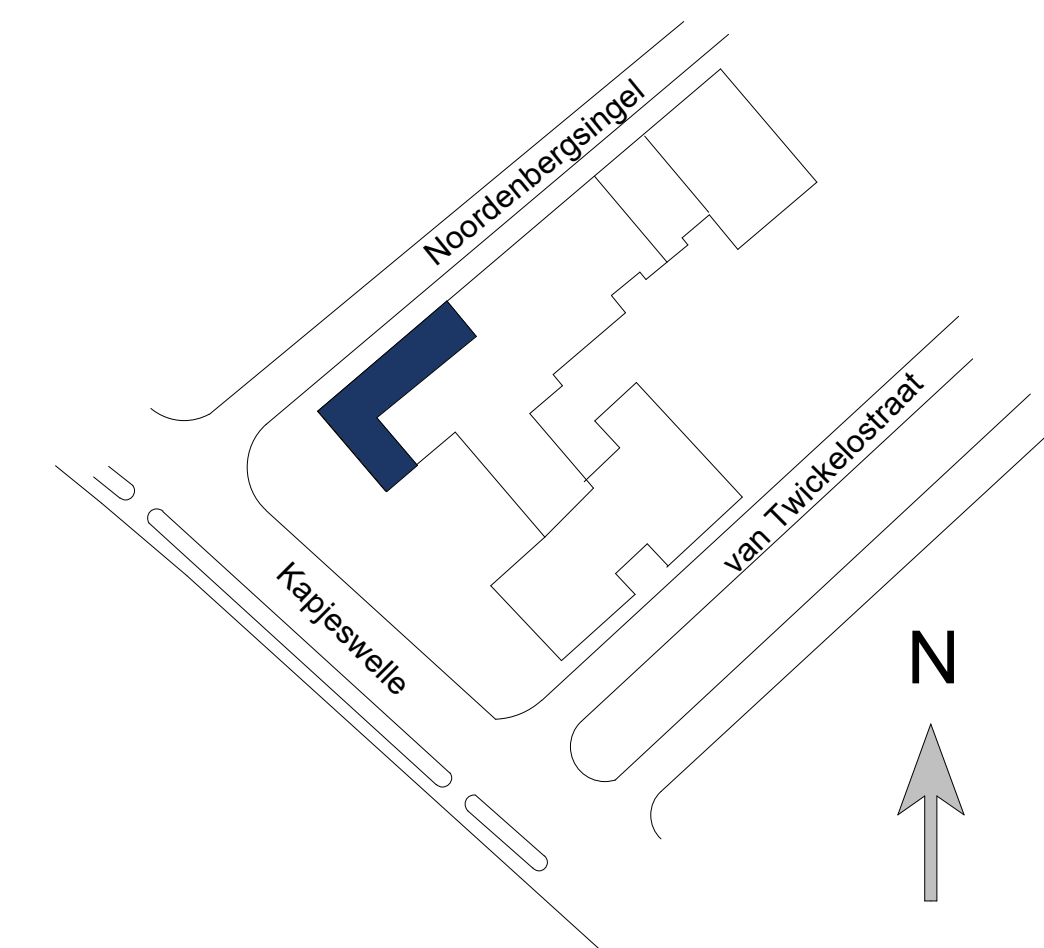




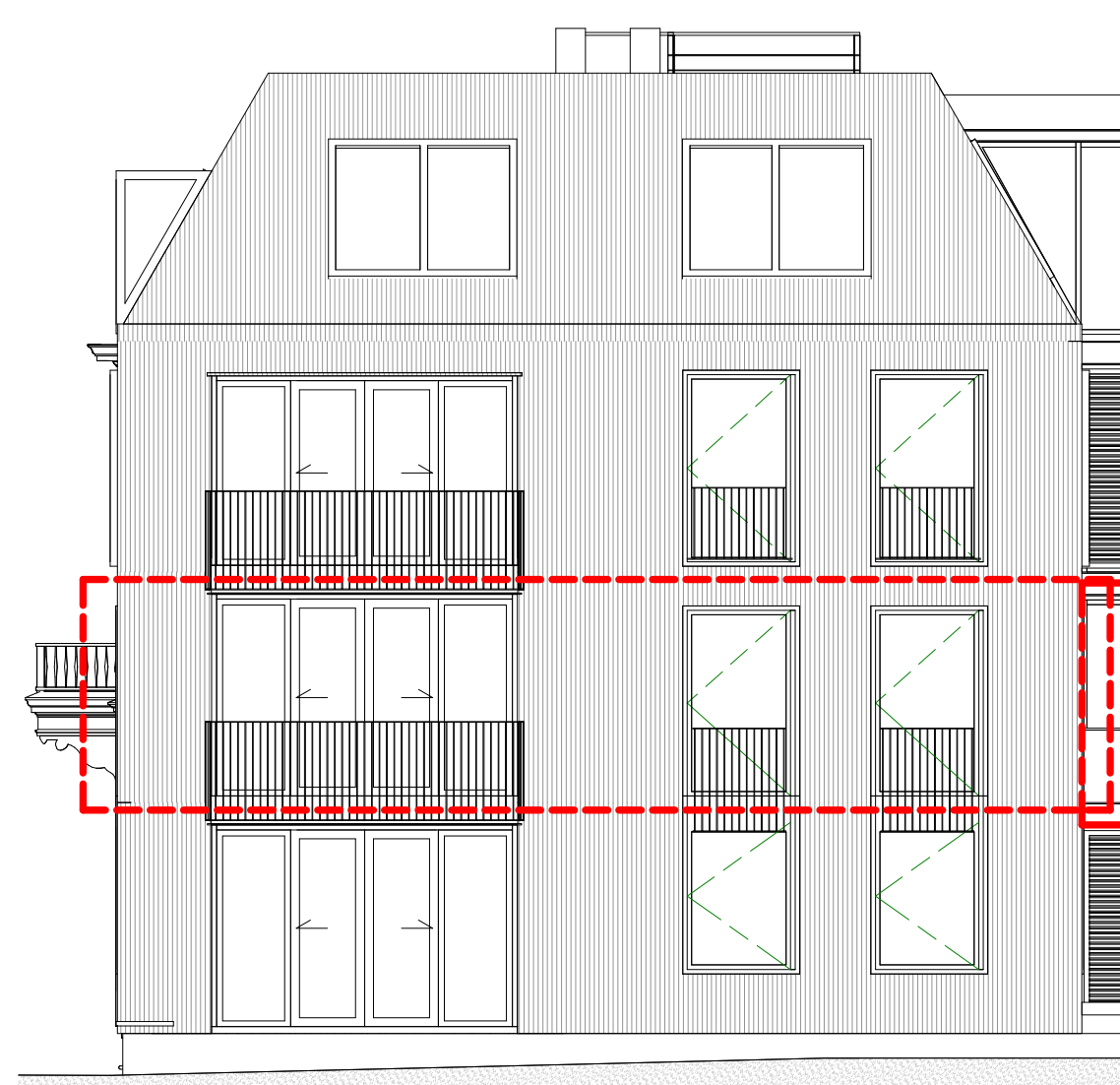
**eerste verdieping**



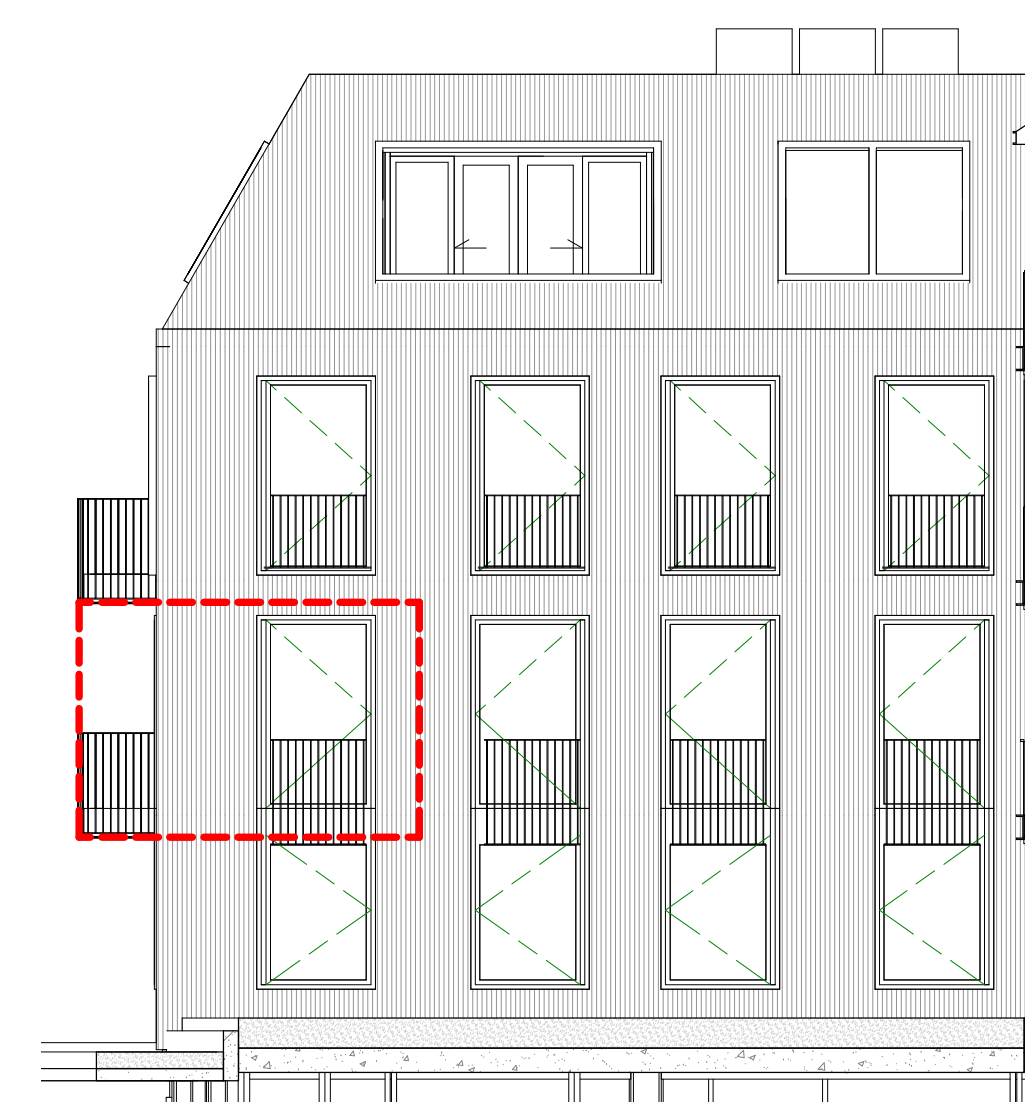
**begane grond**



**voorgevel**



**kopgevel Kapjeswelle**



**achtergevel**

Disclaimer:  
 Alle maatvoering is indicatief waaraan geen rechten kunnen worden ontleend.  
 Datzelfde voorbehoud geldt ook voor draairichtingen ramen, aanzicht suite-deuren, dakisolatie, een enkele vaste kast en de exacte positie van dakramen.  
 Het is een complex transformatieproject. Diverse constructieve ingrepen zijn pas duidelijk na sloopwerkzaamheden. Overige zaken en maatvoering worden in het werk pas definitief.  
 Integratie van de technische installaties wordt nader uitgewerkt door de installateur.

## Kapjeswelle N15d

**Thuis** aan  
 de **Welle**

*Stads wonen aan de IJssel*